



ACCIDENT INDUSTRIEL



TRANSPORT DE MATIÈRES DANGEREUSES

Suivre les consignes de sécurité suivant l'ordre donné d'évacuation ou non

SANS ÉVACUATION



> Se mettre à l'abri dans un bâtiment

> Éviter de s'enfermer dans son véhicule



> Ne pas aller chercher ses enfants à l'école

> Rester attentif aux instructions données pour sa sécurité



> Écouter France Bleu La Rochelle 103.9 FM

AVEC ÉVACUATION

> Évacuer immédiatement la zone occupée, dans le calme



> Couper l'eau, l'électricité et le gaz avant de partir et fermer les volets



> Ne pas aller chercher les enfants à l'école

> Se munir de vêtements de rechange, médicaments indispensables, papiers personnels et un peu d'argent



> Rejoindre la salle polyvalente en se présentant à l'accueil

> Suivre les consignes des forces de l'ordre

*Se munir d'un poste de radio en état de marche

SE RÉFÉRER À LA CARTE EN PREMIÈRE PAGE POUR SAVOIR VOUS SITUER ET SITUER LES PRINCIPALES ZONES À RISQUES



INFORMATIONS UTILES

18

SAPEURS-POMPIERS

Pour signaler une situation de péril ou un accident concernant des biens ou des personnes

15

SAMU

Pour obtenir l'intervention d'une équipe médicale lors d'une situation de détresse vitale, ainsi que pour être redirigé vers un organisme de permanence de soins

112

URGENCE EUROPÉEN

Si vous êtes victime ou témoin d'un accident dans un pays de l'Union Européenne

17

GENDARMERIE

Pour signaler une infraction qui nécessite l'intervention immédiate de la gendarmerie

114

URGENCE POUR PERSONNES SOURDES ET MALENTENDANTES

Numéro accessible par fax et SMS pour toute situation d'urgence

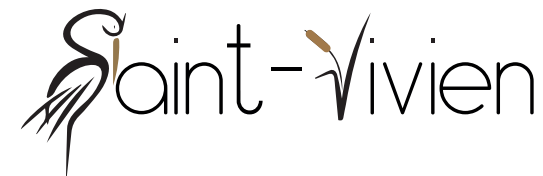
MAIRIE DE SAINT-VIVIEN

26 Grande Rue - 17220 Saint-Vivien

05 46 56 13 90

mairie@saint-vivien17.fr

www.saint-vivien17.fr

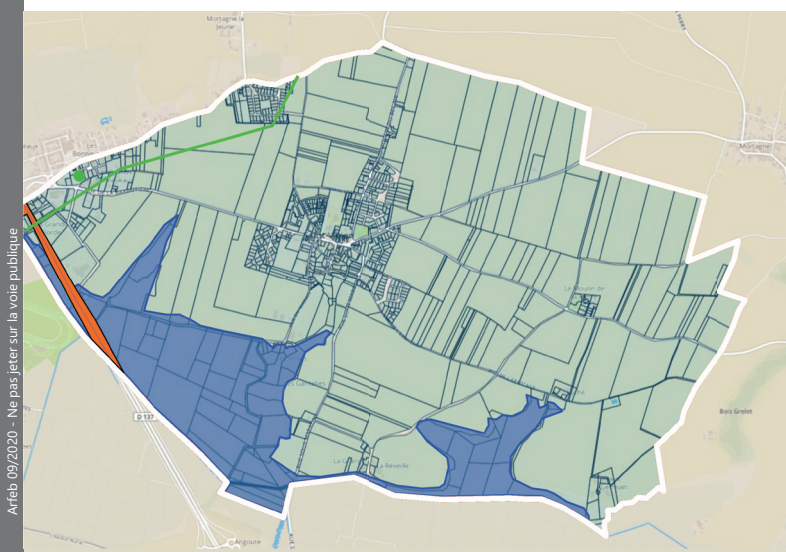


CONSIGNES DE SÉCURITÉ



à respecter pour les différents risques majeurs. Ce document s'adresse à tous les habitants de la commune de Saint-Vivien

CARTES DES ZONES À RISQUES



Ardeb 09/2020 - Ne pas jeter sur la voie publique

LÉGENDE

- Délimitation de la commune de Saint-Vivien
- Risque d'accident industriel et TMD
- Risque inondation et submersion marine
- Réserve d'air liquide
- Conduite de gaz
- Risque de séisme et de tempête : sur la totalité de la commune



Point de rassemblement SALLE POLYVALENTE



INONDATION SUBMERSION MARINE

Suivre les consignes de sécurité suivant
l'ordre donné d'évacuation ou non

• SANS ÉVACUATION



> **Se préparer à évacuer sur ordre**
si cela devenait nécessaire



> **Rester attentif aux instructions** données pour
sa sécurité



> **Ne pas aller chercher les enfants à l'école**



> **Couper l'eau, l'électricité et le gaz**

> Surveiller les éventuelles infiltrations

> **Monter dans les étages, respecter les
consignes et libérer les lignes téléphoniques
pour les secours**

• AVEC ÉVACUATION



> **Évacuer immédiatement** la zone occupée,
dans le calme



> **Couper l'eau, l'électricité et le gaz**
avant de partir et fermer les volets



> **Ne pas aller chercher les enfants à l'école**

> Se munir de vêtements de rechange,
médicaments indispensables,
papiers personnels et un peu d'argent



> **Rejoindre la salle polyvalente**
en se présentant à l'accueil

> **Suivre les consignes des forces de l'ordre**

*Se munir d'un poste de radio en état de marche

**SE RÉFÉRER À LA CARTE EN PREMIÈRE PAGE
POUR SAVOIR VOUS SITUER ET SITUER LES
PRINCIPALES ZONES À RISQUES**



SÉISME

Suivre les consignes de sécurité suivant
l'ordre donné d'évacuation ou non

• SANS ÉVACUATION



> **Suite au séisme survenu, ne pas
réintégrer son domicile en cas de réplique**



> **Se préparer à évacuer sur ordre**
si cela devenait nécessaire



> **Rester attentif aux instructions** données
pour sa sécurité



> **Couper l'eau, l'électricité et le gaz**

> **Écouter France Bleu La Rochelle 103.9 FM**

• AVEC ÉVACUATION



> **Suite au séisme survenu, évacuer
immédiatement la zone occupée,**
dans le calme



> **Couper l'eau, l'électricité et le gaz**
avant de partir et fermer ses volets



> Se munir de vêtements de rechange,
médicaments indispensables,
papiers personnels et un peu d'argent



> **Rejoindre la salle polyvalente**
en se présentant à l'accueil

> **Suivre les consignes des forces de l'ordre**

*Se munir d'un poste de radio en état de marche

**SE RÉFÉRER À LA CARTE EN PREMIÈRE PAGE
POUR SAVOIR VOUS SITUER ET SITUER LES
PRINCIPALES ZONES À RISQUES**



TEMPÊTE

Suivre les consignes de sécurité suivant
l'ordre donné d'évacuation ou non

• SANS ÉVACUATION

> **Se mettre à l'abri dans un bâtiment**

> **Ne pas utiliser sa voiture**



> **Ranger et fixer les objets sensibles
aux effets du vent** ou susceptibles d'être
endommagés



> **Fermer les portes, les fenêtres et les
volets**

> **Prévoir des moyens d'éclairage de secours
et faire une réserve d'eau potable**



> **Ne pas intervenir sur les toitures et ne pas
toucher aux fils électriques tombés au sol**

> **Installer impérativement les groupes
électrogènes à l'extérieur des bâtiments**

> **Suivre les consignes des forces de l'ordre**

*Se munir d'un poste de radio en état de marche

**SE RÉFÉRER À LA CARTE EN PREMIÈRE PAGE
POUR SAVOIR VOUS SITUER ET SITUER LES
PRINCIPALES ZONES À RISQUES**